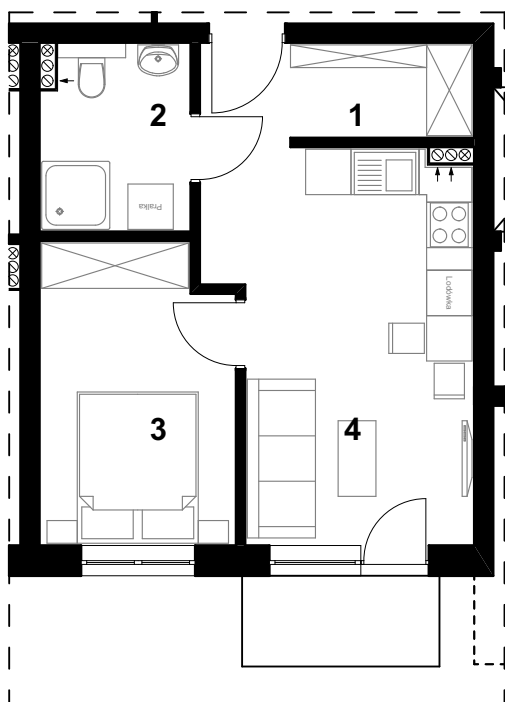


# BUDYNEK WIELORODZINNY Z WINDĄ W DOBREJ, Plac Juliusza Słowackiego **C**



## MIESZKANIE NR 8

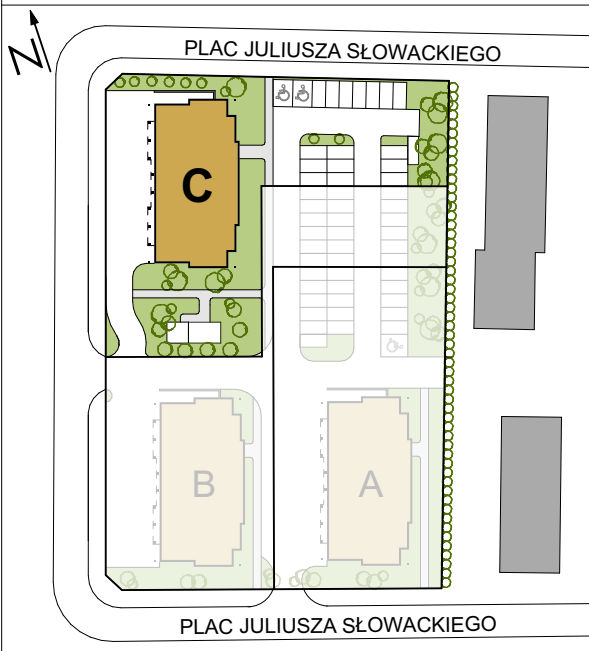
POW. UŻYTKOWA

1 korytarz	4,59 m <sup>2</sup>
2 łazienka	4,71 m <sup>2</sup>
3 pokój	9,86 m <sup>2</sup>
4 p. dzienny + aneks kuchenny	16,66 m <sup>2</sup>
<b>RAZEM</b>	<b>35,82 m<sup>2</sup></b>

Powierzchnie obliczono zgodnie z obowiązującą normą PN-ISO 9836:2022-07 "Właściwości użytkowe w budownictwie - Określanie i obliczanie wskaźników powierzchniowych i kubaturowych" oraz rozporządzeniem Ministra Transportu, Budownictwa i Gospodarki Morskiej w sprawie szczegółowego zakresu i formy projektu budowlanego z dnia 17 kwietnia 2012 r. (Dz.U. z 2012r. poz. 462).

Skala 1:100

\*Aranżacja lokalu jest przykładowa



## I PIĘTRO MIESZKANIE NR 8

