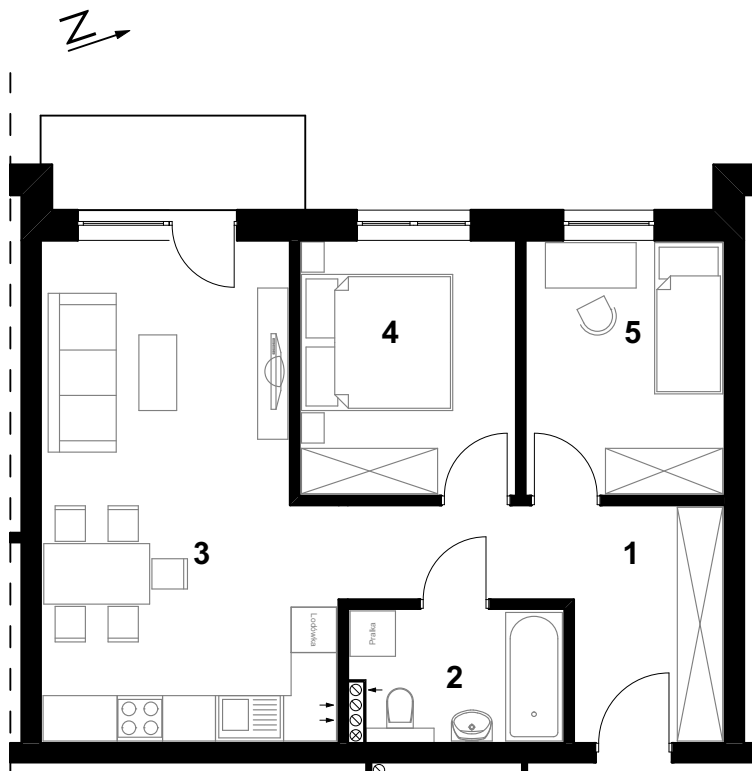


# BUDYNEK WIELORODZINNY Z WINDĄ **C** W DOBREJ, Plac Juliusza Słowackiego



## MIESZKANIE NR 12

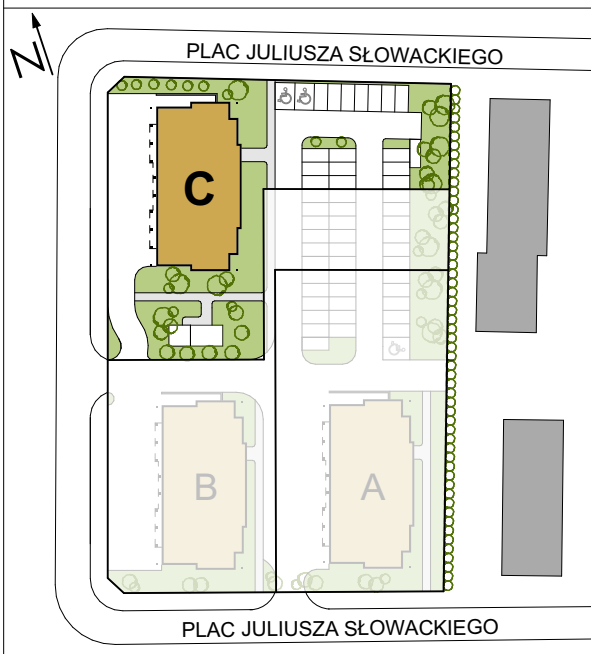
POW. UŻYTKOWA

1 korytarz	9,97 m <sup>2</sup>
2 łazienka	4,76 m <sup>2</sup>
3 p. dzienny + aneks kuchenny	23,65 m <sup>2</sup>
4 sypialnia	9,51 m <sup>2</sup>
5 pokój	8,74 m <sup>2</sup>
<b>RAZEM</b>	<b>56,63 m<sup>2</sup></b>

Powierzchnie obliczono zgodnie z obowiązującą normą PN-ISO 9836:2022-07 "Właściwości użytkowe w budownictwie - Określanie i obliczanie wskaźników powierzchniowych i kubaturowych" oraz rozporządzeniem Ministra Transportu, Budownictwa i Gospodarki Morskiej w sprawie szczegółowego zakresu i formy projektu budowlanego z dnia 17 kwietnia 2012 r. (Dz.U. z 2012r. poz. 462).

Skala 1:100

\*Aranżacja lokalu jest przykładowa



## I PIĘTRO MIESZKANIE NR 12

