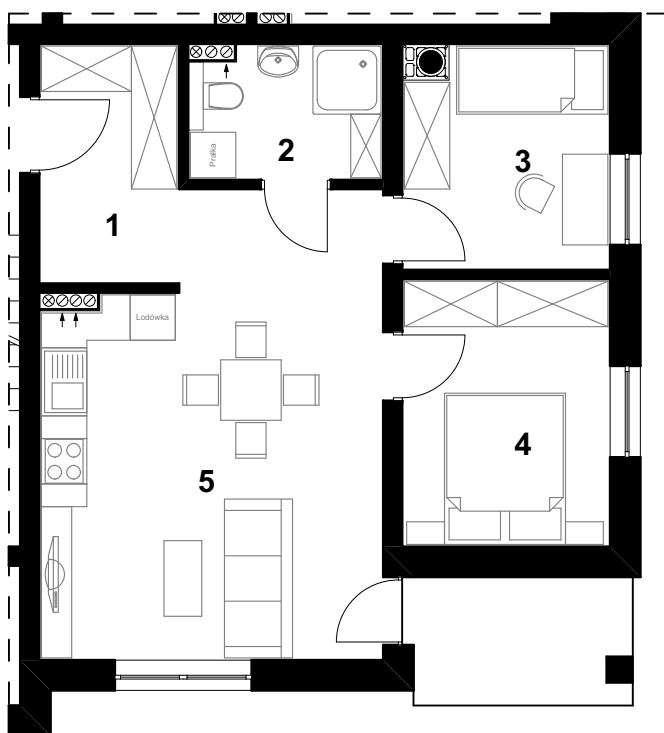


BUDYNEK WIELOORODZINNY Z WINDĄ W DOBREJ, Plac Juliusza Słowackiego **C**



MIESZKANIE NR 14

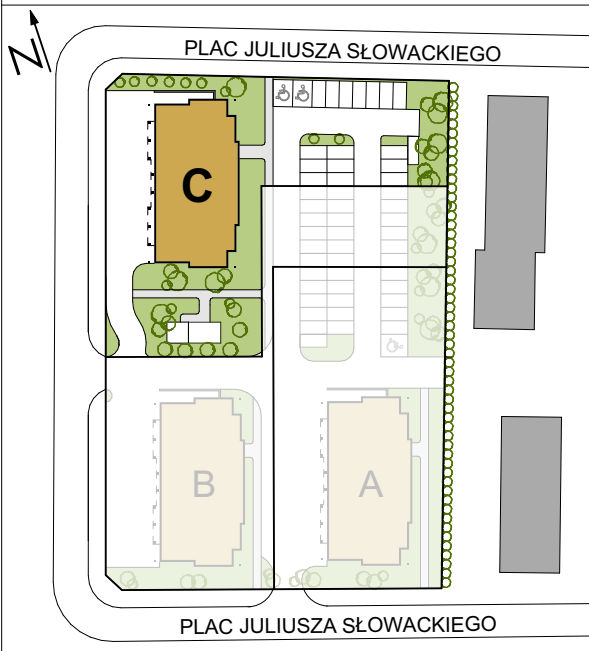
POW. UŻYTKOWA

1 korytarz	5,73 m ²
2 łazienka	4,36 m ²
3 pokój	7,75 m ²
4 sypialnia	9,55 m ²
5 p. dzienny + aneks kuchenny	25,32 m ²
RAZEM	52,71 m²

Powierzchnie obliczono zgodnie z obowiązującą normą PN-ISO 9836:2022-07 "Właściwości użytkowe w budownictwie - Określanie i obliczanie wskaźników powierzchniowych i kubaturowych" oraz rozporządzeniem Ministra Transportu, Budownictwa i Gospodarki Morskiej w sprawie szczegółowego zakresu i formy projektu budowlanego z dnia 17 kwietnia 2012 r. (Dz.U. z 2012r. poz. 462).

Skala 1:100

*Aranżacja lokalu jest przykładowa



I PIĘTRO MIESZKANIE NR 14

